

シロカ、省スペースでピタッと置ける
オープンレンジをリニューアル発売！
冷凍食品もムラなくあたためる、“解凍上手”な機能を追加

シロカ株式会社（東京都・千代田区）は、左右・背面に隙間なくピタッと置ける「オープンレンジ」に新たな機能を追加し、2025年5月20日にリニューアル発売します。



製品ページ：<https://www.siroca.co.jp/product/c-microwave-oven/>

2022年の発売以降、多くのお客様にご購入いただいているシロカの「オープンレンジ」。左右・背面に隙間を空けることなく設置できる「ピタッと置き」で、キッチンのスペースを有効活用できる点には特に好評をいただいています。

この度、省スペースで設置できる点はそのままだけでなく、あたためや解凍の性能にさらにこだわってリニューアル。シロカ独自の「やさしさ解凍」*1の技術を応用した「解凍あたため上手」*2を、電子レンジ（SX-18D231）に続いて「オープンレンジ」にも新たに搭載しました。冷凍パスタや冷凍のお弁当などをムラなく食べごろに解凍調理することができます。

シンプルな機能とデザインで日々使いしやすい一台を目指したシロカのオープンレンジ。すばやく・ムラなく・ちょうどよくあたためや解凍を行うことができる本製品で、手軽にお料理を楽しみませんか？

製品名	型番	カラー	販売価格（税込）	発売日
オープンレンジ	SX-20G251	ブラック	36,960円	2025年5月20日

製品特長

1. 「解凍あたため上手」で冷凍食品もムラなく食べごろに調理 **NEW**
2. 高出力 900W の組み合わせですばやく、ちょうどよくあたためる「時短ボタン」 **NEW**
3. 独自技術「やさしさ解凍」でムラなく上手に解凍
4. 限られたスペースを有効活用できる「ピタッと置き」
5. あたためもオープン調理もこれ 1 台。34 種類の便利な自動メニュー
6. 汚れが付きにくく拭き取りやすい「さっピカコート」でお手入れ簡単

1. 「解凍あたため上手」で冷凍食品もムラなく食べごろに調理 **NEW**



シロカ独自の解凍プログラム「やさしさ解凍」*1の技術を応用した、「解凍あたため上手」*2を新たに搭載。はじめに低出力でやさしく解凍し、その後高出力であたためることで、冷凍パスタや冷凍のお弁当などの冷凍食品をムラなく食べごろに調理することができます。低出力で解凍することで食材へのダメージを最小限に抑え、食材が硬くなることなく均一に仕上げます。

2. 高出力 900W の組み合わせですばやく、ちょうどよくあたためる「時短ボタン」 **NEW**



500W・600W でのマニュアルあたため時に、あたため時間を自動で短縮してくれる「時短ボタン」を搭載。900W の高出力を組み合わせることで、最大約 39% の時短*3につながります。900W の高出力は最大 3 分まで使用できる*4ため、お弁当のあたためやお惣菜のあたため直しも、よりスピーディーに行えます。

3. 独自技術「やさしさ解凍」でムラなく上手に解凍



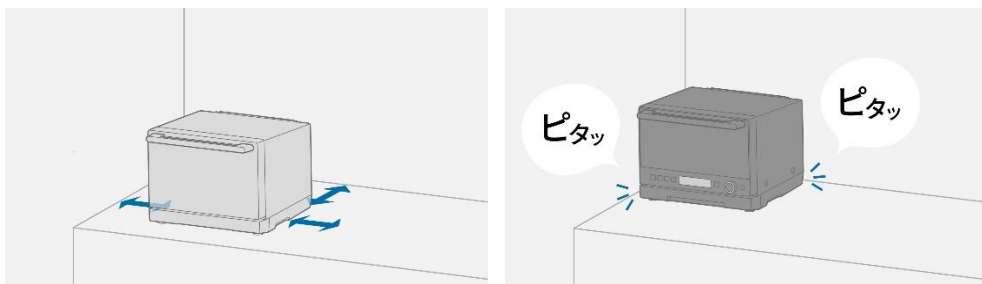
シロカ独自の解凍プログラム「やさしさ解凍」*1を搭載。出力を細やかにコントロールし、食材に熱を通しすぎない低出力*5でじっくりとあたためるため、冷凍保存したひき肉や、刺身のサクといった加減の難しい食材も上手に解凍することができます。

4. 限られたスペースを有効活用できる「ピタッと置き」



放熱構造の工夫により、本体上部のみから放熱するため、本体の左右と背面には隙間を空けずにピタッと設置*⁶が可能。さらに、容量はそのままに、本体はよりコンパクトな設計にしています。省スペースで設置でき、キッチンの限られたスペースを有効活用することができます。

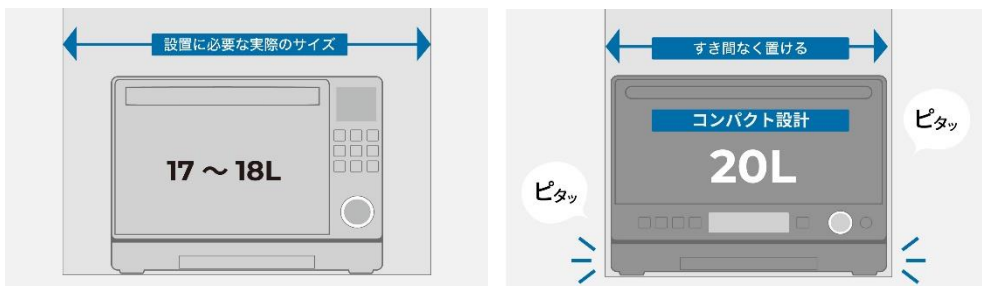
▼本体の左右・背面に隙間を空けずにピタッと設置可能



【画像】ピタッと置きができないオープンレンジ（左）／シロカのオープンレンジ（右）

※画像はイメージです

▼左右・背面に隙間なく置けるから、17～18L クラスのオープンレンジと同じスペースに設置可能。



【画像】ピタッと置きができないオープンレンジ（左）／シロカのオープンレンジ（右）

※画像はイメージです

5. あたためもオープン調理もこれ1台。34種類の便利な自動メニュー



あたためも、レンジ調理も、オープン調理もこれ1台。ポウルーフでパスタが完成する「かんたんパスタ」など、手軽に調理ができる34種類*⁷の便利な自動メニューを搭載。忙しい日も無理せず手軽に調理がしたいという方へ、毎日のお料理をサポートします。

6. 汚れがつきにくく拭き取りやすい「さっピカコート」でお手入れ簡単



庫内には「さっピカコート」*8を採用。一般的なコーティングに比べて汚れの接触面が小さくなるため、時間が経ってもふき取りやすいのが特長です。こびりついてお掃除しづらかった調味料や油分など、庫内の汚れを簡単にふき取ることができます。さらに、上部のヒーターは本体内蔵型で庫内がフラットになっているため、お手入れしやすく、いつでも清潔にお使いいただけます。

*1 特許第 7207777 号

*2 特許出願中

*3 SX-20G251 での市販の弁当あたため（レンジ 500 W/5 分 00 秒）と、時短機能使用時の加熱時間（3 分 03 秒）の比較（自社調べ）
※時短機能は、マニュアルあたため 500 W/600 W、加熱時間 1 分 30 秒～10 分の場合のみ使用可能。あたためのと時短機能の連続使用時など、一時的に時短機能が使用できない場合や、時短効果が異なる場合があります。

*4 定格高周波出力 900 W は短時間高出力機能（約 3 分間）であり、定格連続高周波出力は 600 W です。
600 W には自動的に切り換わります。

*5 解凍メニューに応じて、200 W 相当と 100 W 相当を使い分けています。

*6 上面は放熱のため 10 cm 開放が必要です。その他設置の際の注意事項については、取扱説明書をご覧ください。

*7 自動メニュー 34 種類のうち、1 種類は庫内のお手入れをするためのメニューです。

*8 庫内底面、扉面を除く。

製品概要



製 品 名 : オープンレンジ

型 番 : SX-20G251

電 源 : 交流 100 V、50/60 Hz 共用

消 費 電 力 : 〈レンジ〉1380 W、〈グリル〉1370 W、〈オープン〉1370 W

本体重量（約） : 14.6 kg（付属品含まず）

庫内容量（約） : 20L

コード長（約） : 1.5 m

レンジ出力 : 900 W*4、600 W、500 W、200 W 相当、100 W 相当

オープン温度調節範囲 : 発酵（30～65℃）、100～250℃*9

自動メニュー数 : 34

外形寸法（約） : 幅 440 mm × 奥行 379 mm × 高さ 327 mm

加熱室有効寸法（約） : 幅 352 mm × 奥行 310 mm × 高さ 176 mm

セ ッ ト 内 容 : 本体、角皿、取扱説明書（保証書）

*9 このオープンレンジの 210℃以上での運転時間は約 3 分間です。その後は自動的に 200℃に切り換わります。

シロカ株式会社について

日々の暮らしに小さな喜びや心地よさをもたらし、彩りを添えられるよう
ワクワクする機能や、暮らしになじむデザインにこだわった家電製品をお届けします。

シロカ公式サイト : <https://www.siroca.co.jp/>

シロカオンラインストア 本店 : <https://store.siroca.jp/>

シロカ公式 Instagram : <https://www.instagram.com/siroca.jp/>