

# お手入れガイド

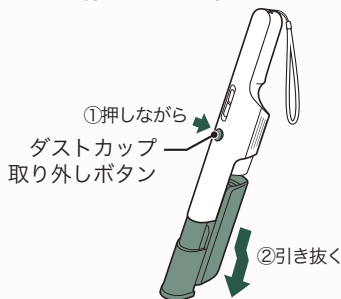
こまめなお手入れが  
クリーナーの吸引力を保ちます。

ご使用の際は付属の取扱説明書もお読みください。

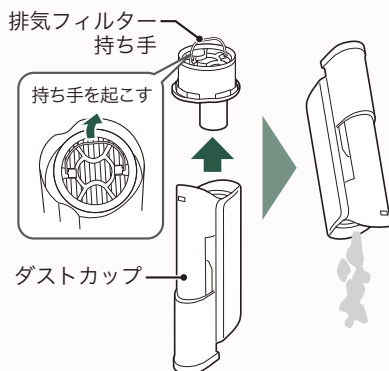
## ゴミの捨てかた

ダストカップの「ゴミすて」の線以上にゴミをためないでください。  
延長パイプやノズルを取り付けている場合はあらかじめ取り外してください。

- 1** 本体からダストカップを取り外す  
ダストカップ内のゴミの状態によっては、ゴミがこぼれる場合がありますので、新聞紙などの上で行ってください。



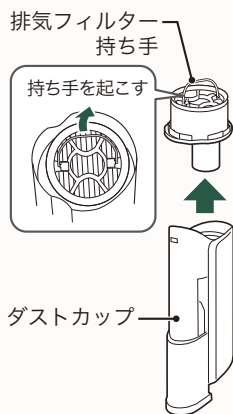
- 2** 排気フィルターの持ち手をつまんで引き抜き、  
ダストカップとフィルターのゴミを取り除く



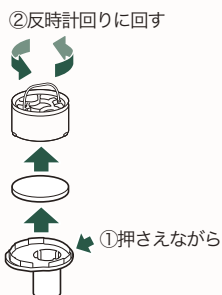
## お手入れ

フィルター類は定期的に汚れを確認し、ゴミがたまっていたら、きれいに落としてください。  
汚れたまま使うと、吸引力が弱くなったり、運転時間が短くなったりします。

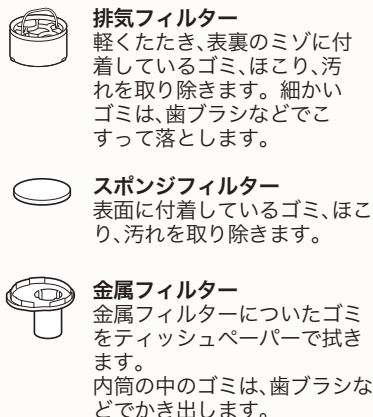
- 1** 排気フィルターの持ち  
手をつまんで引き抜く



- 2** 金属フィルターの縁を  
押さえながら、排気  
フィルターを反時計  
回りに回して外す



- 3** ゴミを取り除く



- 4** ダストカップ、スポンジフィルター、金属フィルターを  
水洗いし、よく乾かす

洗い終わった後はよく乾燥させてご使用ください。  
特に金属フィルターは、細かい隙間に水分がたまりやすいので、しっかり乾かしてください。乾燥が不十分な状態で使用すると、においの発生や故障の原因になります。

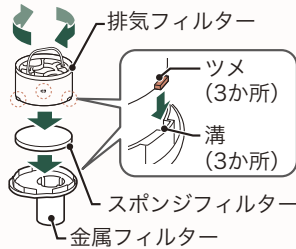


排気フィルターは  
水洗いしないでください。



## フィルターの組み立て

- 1 スポンジフィルターを金属フィルターにのせ、排気フィルターのツメと金属フィルターの溝の位置を合わせて差し込む
- 2 排気フィルターを時計回りに少し回して固定する

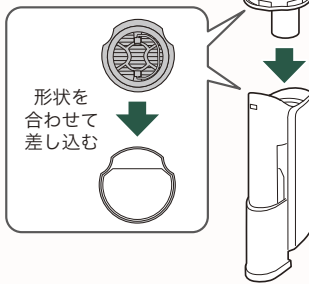


- 3 排気フィルターの取っ手を軽く引っ張り上げ、きちんと取り付けられているか確認する

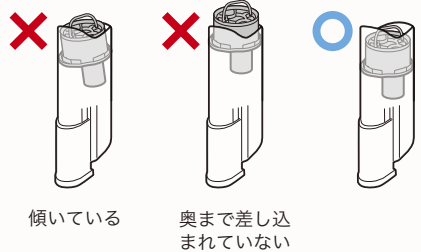


## ダストカップの組み立て

- 1 ダストカップにフィルターを取り付ける  
形状を合わせてまっすぐ差し込み、突き当たるまでしっかりと押し込んでください。

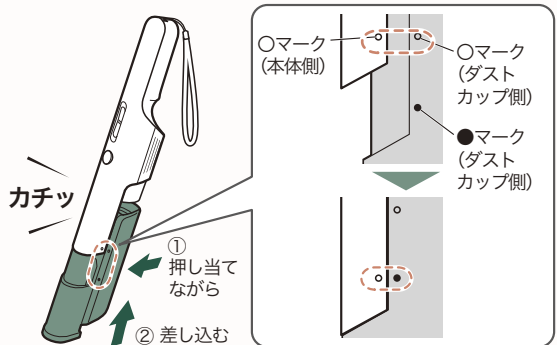


- 2 フィルターが傾いていないか、しっかりと奥まで差し込まれているか確認する



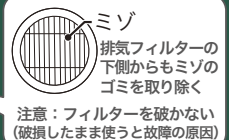
## ダストカップの取り付け

- 1 ダストカップの○マークと本体側面の○マークを合わせる
- 2 ダストカップをスライドさせて本体に差し込む  
カチッと音がして、ダストカップの●マークと本体の○マークの位置が合っていることを確認してください。



## お手入れをしても運転がすぐ止まるときは

排気フィルターのミゾにゴミが詰まっていないか確認してください。ゴミが詰まったまま運転すると、モーターの過熱防止のため保護装置が動き、運転が停止することがありますが、故障ではありません。先の細いもので排気フィルターのゴミを取り除き、30分程度待ってから運転を再開してください。ゴミが取れない場合、汚れがひどい場合は新しいものに交換してください。



ホームページ(お客様サポート)はこちら  
<https://siroca.co.jp/support/>



各フィルターは消耗品です  
 部品・消耗品のご購入はこちら  
<https://siroca.jp>