

siroca 人認識センサー付き DC 扇風機 使いかたガイド

ご使用の際は、付属の取扱説明書もお読みください。

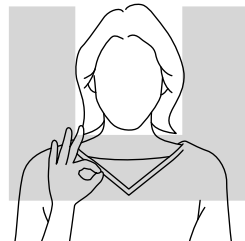


お客様サポートはこちら
<https://siroca.co.jp/support/>

まる・ちょき・ぱー(サイン)で操作する

サインの認識について

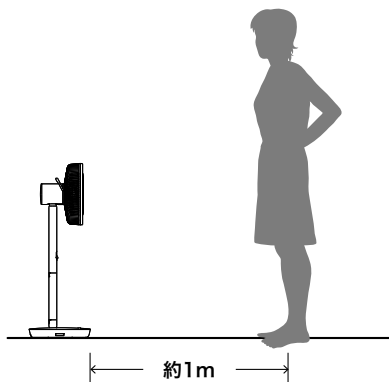
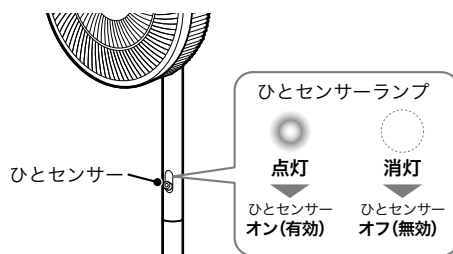
ひとセンサーは顔と一緒にサインを認識します。
センサーが認識しやすい肩付近の顔の周りでサインを出すことを
おすすめします。



使いかた

1 電源プラグをコンセントに差し込む

ひとセンサーのランプが点灯します。
ひとセンサーランプが消灯しているときは、ひとセンサーが
オフ(無効)になっています。取扱説明書を参照し、ひと
センサーをオン(有効)にしてください。



2 本体正面から1 m 以上離れた位置に立つ(座る)

ひとセンサーが認識しやすい位置に立つ、または座ります。
ひとセンサーの認識範囲のめやすは裏面を参照してください。

ご注意 明るい場所で操作してください。
ひとセンサーは暗い場所では認識できません。

3 ひとセンサーに向かって、サインを出す

手のひら側を、ひとセンサーの正面に見せるようにサインを出します。
右手、左手どちらでも認識します。サインが認識されると、サインに応じた動作を行います。

まる



運転中：風量を変更する
停止中：運転を開始する

ちょき



首振り運転を切り替える

ぱー



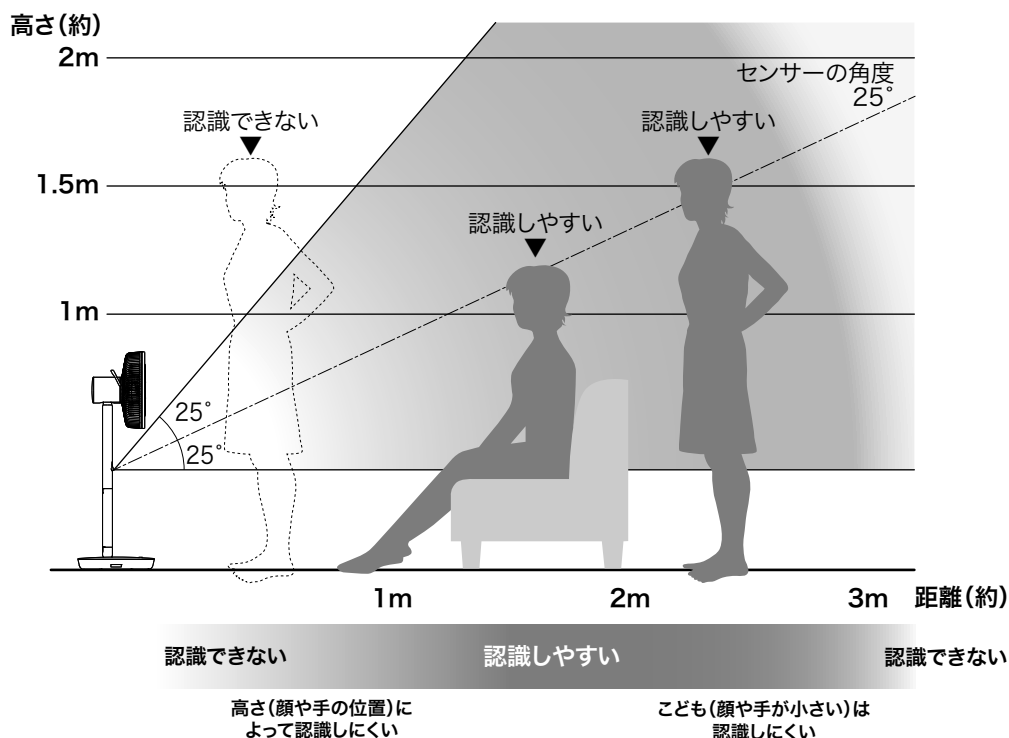
運転を停止する

ひとセンサーの認識範囲のめやす

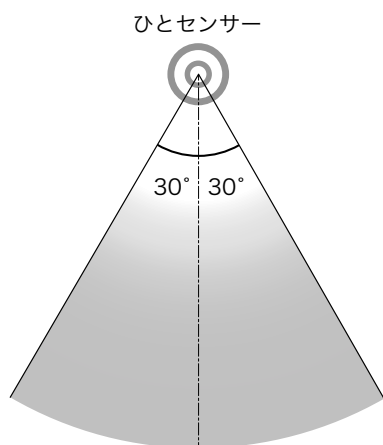
ひとセンサーの認識距離は本体から約3mです。最短の認識距離は高さ(顔や手の位置)により変わります。手が小さい方や、顔や手が小さいお子さまは、サインを認識できないことがあるため、認識しやすい距離でお使いください。

【横から見た図：標準サイズするとき】

ショートサイズするときの認識範囲は、付属の取扱説明書をご覧ください。



【上から見た図】



【ご注意】

▶ 次のようなときは認識・識別できないことがあります

- 部屋が暗いとき
- 逆光のとき
- 太陽光が強く差し込んでいるとき
- ひとセンサーがほこりや指紋で汚れているとき、傷が付いているとき

▶ 次のようなときは正しく認識・識別しないことがあります

- テレビやポスター、鏡に映っている人を見つけることがあります。
- ランプシェードなどを人として見つけることがあります。
- 床や壁の色と服装や頭部の色が似ていると、見つけにくくなります。

認識できないときは

明るい環境にて、ひとセンサーの正面から1m以上離れた位置で、認識できるか試してください。